

**ZARZĄDZENIE NR 98 /2012
DYREKTORA MIEJSKIEGO OŚRODKA POMOCY SPOŁECZNEJ
W BYDGOSZCZY**

z dnia 19 grudnia 2012 r.

zmieniające zarządzenie Nr 79/11 Dyrektora Miejskiego Ośrodka Pomocy Społecznej w Bydgoszczy z dnia 30 grudnia 2011 roku w sprawie nadania Regulaminu Organizacyjnego Miejskiego Ośrodka Pomocy Społecznej w Bydgoszczy.

Na podstawie § 10 ust. 3 i § 48 Regulaminu Organizacyjnego Miejskiego Ośrodka Pomocy Społecznej w Bydgoszczy, stanowiącym załącznik do Zarządzenia nr 79/11 Dyrektora Miejskiego Ośrodka Pomocy Społecznej w Bydgoszczy z dnia 30 grudnia 2011 roku w sprawie nadania Regulaminu Organizacyjnego Miejskiego Ośrodka Pomocy Społecznej w Bydgoszczy z późniejszymi zmianami,

zarządza się, co następuje:

§ 1. W Regulaminie Organizacyjnym Miejskiego Ośrodka Pomocy Społecznej w Bydgoszczy, stanowiącym załącznik do zarządzenia nr 79/11 Dyrektora Miejskiego Ośrodka Pomocy Społecznej w Bydgoszczy z dnia 30 grudnia 2011 roku w sprawie nadania Regulaminu Organizacyjnego Miejskiego Ośrodka Pomocy Społecznej w Bydgoszczy, wprowadza się następujące zmiany:

- 1) § 16 ust. 1 przyjmuje brzmienie:
„1. W skład Ośrodka wchodzi i realizują jego zadania następujące komórki organizacyjne, oznaczone odpowiednimi symbolami:
 - 1) Rejonowy Ośrodek Pomocy Społecznej " Błonie " – ROPS-Bł,
 - 2) Rejonowy Ośrodek Pomocy Społecznej " Bartodzieje " – ROPS-Ba,
 - 3) Rejonowy Ośrodek Pomocy Społecznej " Fordon " – ROPS-F,
 - 4) Rejonowy Ośrodek Pomocy Społecznej " Śródmieście " – ROPS-Śr,
 - 5) Rejonowy Ośrodek Pomocy Społecznej " Szewczerowo " – ROPS-Szw,
 - 6) Rejonowy Ośrodek Pomocy Społecznej " Wyżyny " – ROPS-W,
 - 7) Środowiskowy Dom Samopomocy „Niezapominajka” – ŚDS-N,
 - 8) Środowiskowy Dom Samopomocy „Bławatek” – ŚDS.-B,
 - 9) Środowiskowy Dom Samopomocy „Wrzos” -ŚDS.-W,
 - 10) Dział Organizacyjno – Administracyjny – DOA
 - 11) Dział Finansowo – Księgowy – DFK
 - 12) Dział Realizacji Świadczeń i Pomocy Instytucjonalnej – DRŚ,
 - 13) Dział Rehabilitacji Osób Niepełnosprawnych – DRON
 - 14) Dział Rodzinnej Pieczy Zastępczej – DRPZ,
 - 15) Dział Wsparcia Rodziny, Asysty Rodzinnej i Interwencji Kryzysowej – DWR,
 - 16) Zespół Pozyskiwania Środków EFS – ZPS,
 - 17) Zespół Prawny – ZP,
 - 18) Zespół Kadr – ZK,
 - 19) Zespół Windykacji i Ubezpieczeń - ZWU
 - 20) Samodzielne Stanowisko Starszego Specjalisty – SSp,
 - 21) Samodzielne Stanowisko Specjalisty d/s bhp i p. poż. - BHP,
 - 22) Samodzielne Stanowisko Inspektora ds. obronnych – IO.”
- 2) Dodaje się § 29a w brzmieniu:
„ § 29a Do zadań Zespołu Windykacji i Ubezpieczeń w szczególności należy:
 - 1) windykacja należności w drodze postępowania egzekucyjnego w administracji,
 - 2) naliczanie i odprowadzanie składek na ubezpieczenie zdrowotne od świadczeń pomocy społecznej oraz prowadzenie wymaganej w tym zakresie dokumentacji,
 - 3) ewidencjonowanie zwrotu kosztów na utrzymanie osób z innych gmin/powiatów, a przebywających w ośrodkach wsparcia, rodzinach zastępczych oraz placówkach opiekuńczo wychowawczych na terenie miasta Bydgoszczy,

- 4) ewidencjonowanie zwrotu kosztów pobytu osób w domach pomocy społecznej od osób zobowiązanych, z którymi zostały podpisane umowy cywilno-prawne.”
- 3) § 30 przyjmuje brzmienie:
„§ 30. Do zadań Działu Realizacji Świadczeń i Pomocy Instytucjonalnej w szczególności należy:
- 1) koordynacja i realizacja prac społecznie użytecznych i współpraca w tym zakresie z Powiatowym Urzędem Pracy,
 - 2) prowadzenie procedury konkursowej na zadania z pomocy społecznej dla organizacji pozarządowych,
 - 3) rozliczanie i kontrola zadań zleconych organizacjom pozarządowym,
 - 4) koordynacja i rozliczanie usług pogrzebowych,
 - 5) przygotowywanie umów na dożywienie dzieci w placówkach oświatowych,
 - 6) prowadzenie procedury dotyczącej kierowania i umieszczania w domach pomocy społecznej na terenie miasta Bydgoszczy i poza nim,
 - 7) ustalanie odpłatności za pobyt mieszkańca gminy w domu pomocy społecznej
 - 8) ustalanie odpłatności z osobami zobowiązanymi do partycypowania w kosztach pobytu w domu pomocy społecznej i zawieranie umów cywilno-prawnych,
 - 9) nadzór nad mieszkaniem chronionymi,
 - 10) przygotowywanie porozumień i dokumentacji w sprawie dzieci umieszczonych w placówkach opiekuńczo-wychowawczych, rodzinach zastępczych, ośrodkach wsparcia,
 - 11) nadzór merytoryczny nad rozliczaniem wydatków z tytułu odpłatności rodziców biologicznych za dzieci umieszczone w pieczy zastępczej, z tytułu odpłatności za domy pomocy społecznej,
 - 12) zapewnienie miejsc w placówkach opiekuńczo-wychowawczych całodobowej opieki lub mieszkaniach chronionych; kierowanie dzieci do placówek opiekuńczo-wychowawczych,
 - 13) dowożenie dzieci do placówek opiekuńczo-wychowawczych i rodzin zastępczych w trybie interwencyjnym,
 - 14) pomoc w integracji ze środowiskiem osób opuszczających placówki opiekuńczo-wychowawcze, schroniska dla nieletnich, ośrodki szkolno-wychowawcze, zakłady poprawcze,
 - 15) przyznawanie świadczeń dla zawodowych rodzin zastępczych, Rodzinnych Domów Dziecka usamodzielnianych wychowanków rodzinnej pieczy zastępczej, placówek opiekuńczo – wychowawczych, schronisk dla nieletnich, ośrodków szkolno-wychowawczych, zakładów poprawczych, domów pomocy społecznej,
 - 16) ustalanie możliwości pokrywania kosztów pobytu-ponoszenia odpłatności dzieci w placówkach opiekuńczo-wychowawczych, zawodowych rodzinach zastępczych, rodzinnych domach dziecka przez rodziców biologicznych,
 - 17) opłacanie składek na ubezpieczenia zdrowotne dzieci w placówkach opiekuńczo-wychowawczych i domu pomocy społecznej dla dzieci i młodzieży niepełnosprawnej intelektualnie,
 - 18) udział w zespołach ds. oceny okresowej pobytu dzieci w placówkach opiekuńczo-wychowawczych, na terenie Bydgoszczy,
 - 19) przygotowywanie i sporządzanie sprawozdań z realizacji zadań działu oraz ocena stanu i efektywności udzielonej pomocy społecznej,
 - 20) kontrolowanie zadań realizowanych przez dział,
 - 21) przygotowywanie materiałów, opracowań z zakresu pracy działu,
 - 22) analizowanie i ocena zjawisk rodzących zapotrzebowanie na świadczenie pomocy społecznej z zakresu działu,
 - 23) sporządzanie decyzji administracyjnych wynikających z zakresu pracy działu i prowadzenie stosownej dokumentacji.”
- 4) załącznik nr 1 do regulaminu organizacyjnego otrzymuje brzmienie określone w załączniku do niniejszego zarządzenia.

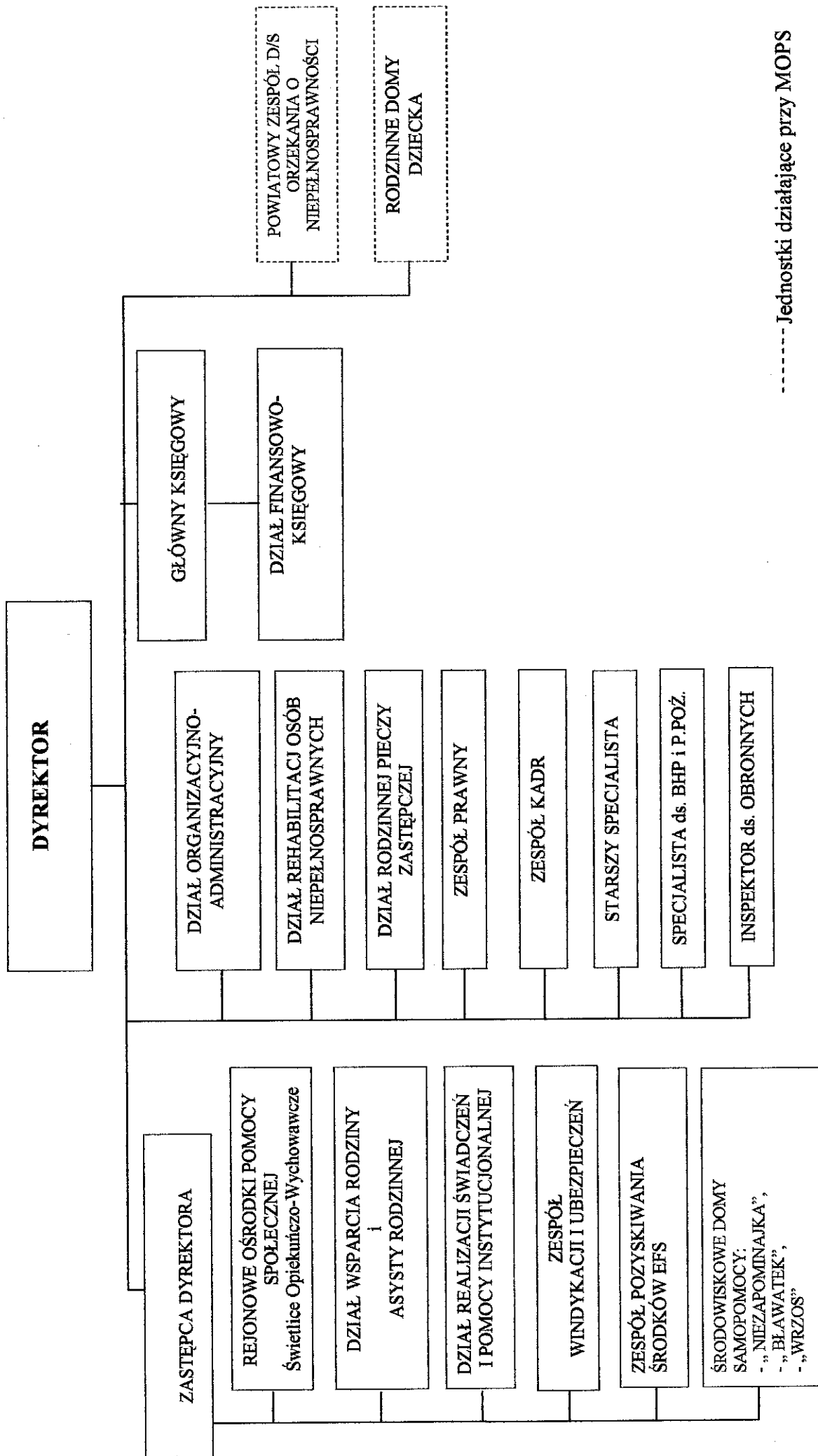
Sprawdzono § 2 Zarządzenie wchodzi w życie z dniem 1 stycznia 2013 r.
formalnie-prawnym

Bydgoszcz, dnia 19.12.2012.

Radca Prawny
mgr Wiesława Kozłowska

Dyrektor
Miejskiego Ośrodka Pomocy Społecznej
w Bydgoszczy
Chmota
Krzysztof Chmota

**SCHEMAT ORGANIZACYJNY
MIEJSKIEGO OŚRODKA POMOCY SPOŁECZNEJ W BYDGOSZCZY**



----- Jednostki działające przy MOPS